

# Gorillas are sleeping at night

Michael Schneider, 1997

Sopran-Solo

Alt-Solo

Violin I

Violin II

mf Ped.

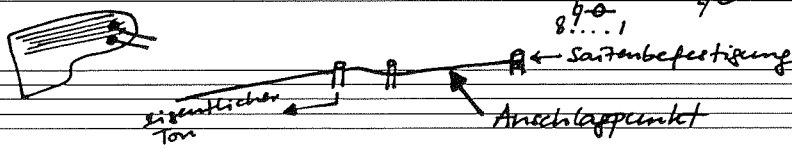
mp

pp

mf 3

\*) Stimmgabel in Aufwärtsbewegung über drei benachbarte Saitenpaare ziehen;  
 Effekt  $\sim \#e - b^{\flat}e - \#e$ ; Tempo ad lib, aber nicht langsamer als  $\frac{1}{3}$ ;   
 notiert ist jeweils nur der exakte Beginn des Impulses.  
 Wechselnde Anfangstöne im Bereich zwischen  $\sim g$  und  $g^{\flat}$ .

\*\*\*) Anschlag mit (Hart)gummischlägem auf den Bass-Saiten zubinteret über dem Resonanzboden,  $\alpha$  zwischen  $g^{\flat}$  und  $g$  (ad libi).



S-Solo

A-Solo

mp

mf

pp

mf 3

su -

-per

-ficially

3

Kl.

mf

pp

mf 3